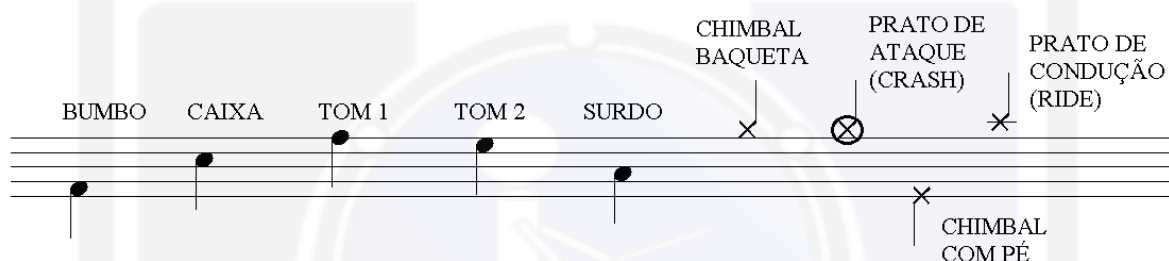




NOTAÇÃO MUSICAL

A *notação musical* é a representação das peças da bateria na pauta musical, essa notação não é universal, a maioria dos bateristas cria sua própria notação para facilitar sua leitura e interpretação das figuras rítmicas. No entanto algumas peças como bumbo caixa e chimbau, quase sempre são utilizados no padrão que vemos abaixo.



Também vamos utilizar algumas letras que vão facilitar o entendimento na hora de aplicar os exercícios na bateria.

D : mão direita

E : *mão esquerda*

B : *pé direito no bumbo*

Também temos as dinâmicas que são representadas por um sinal de maior para as notas acentuadas e a nota entre parênteses para notas fantasmas.





COMO ESTUDAR FRASES EM FUSAS

Nessa aula você vai aprender como estudar frases em fusas de uma forma simples. No exemplo abaixo temos uma frase utilizando fusas, e essa frase é bastante complexa pois usa muitas acentuações, notas fantasmas e também notas no bumbo. Para memorizar tudo isso utilizando 8 notas a cada tempo é muito difícil.

♩ = 60

D E E D D E D E D E E B D E E D D E D E E B B E D B B D E B D E

Para essa tarefa ficar mais simples e interessante de ser estudada, transforme essa frase em duas frases de semicolcheias. Como vemos no exemplo abaixo. E pratique sempre com a ajuda do metrônomo.

♩ = 60

D E E D D E D E D E E B D E E B D E D E E B B E D B B D E B D E